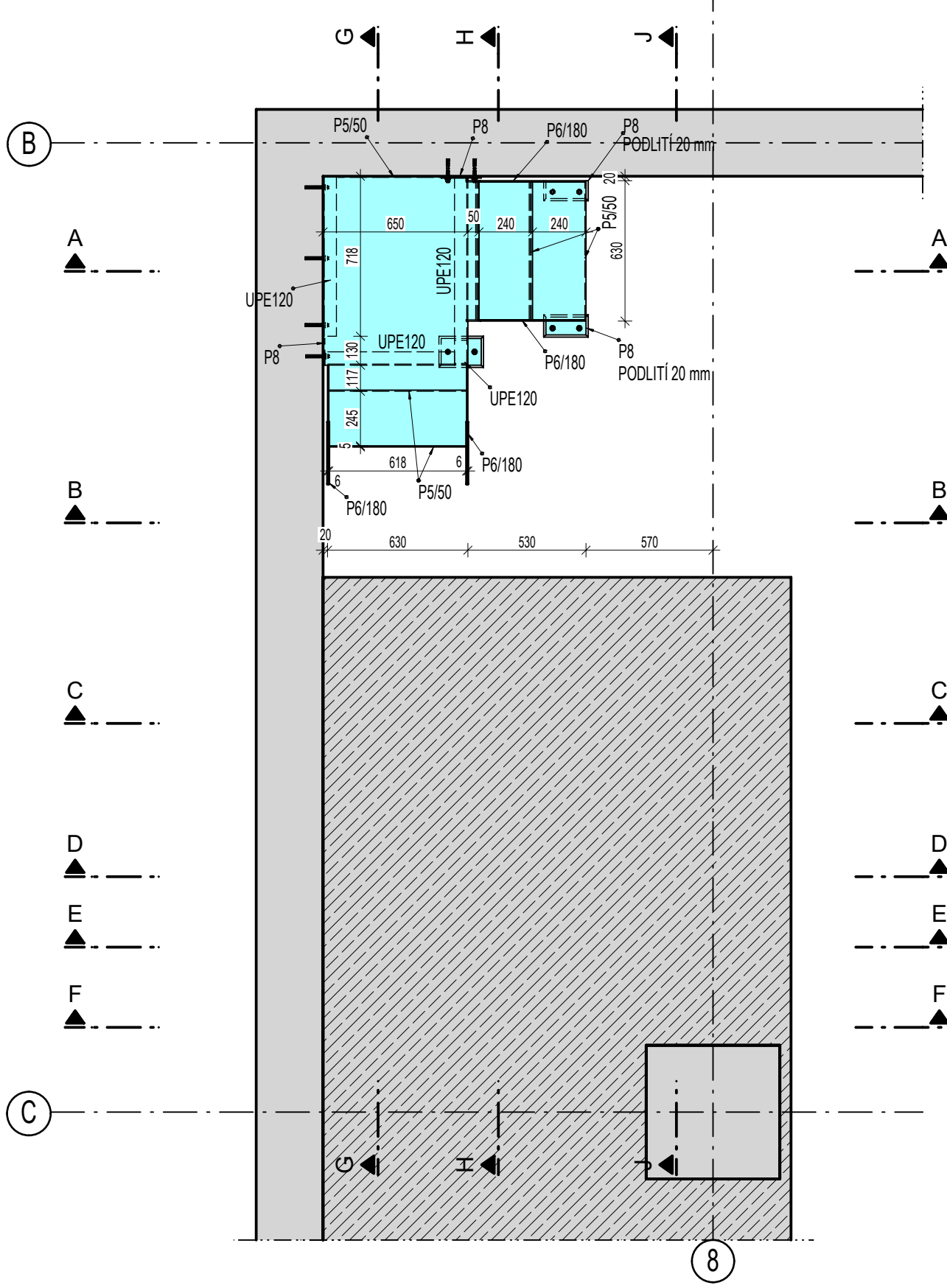
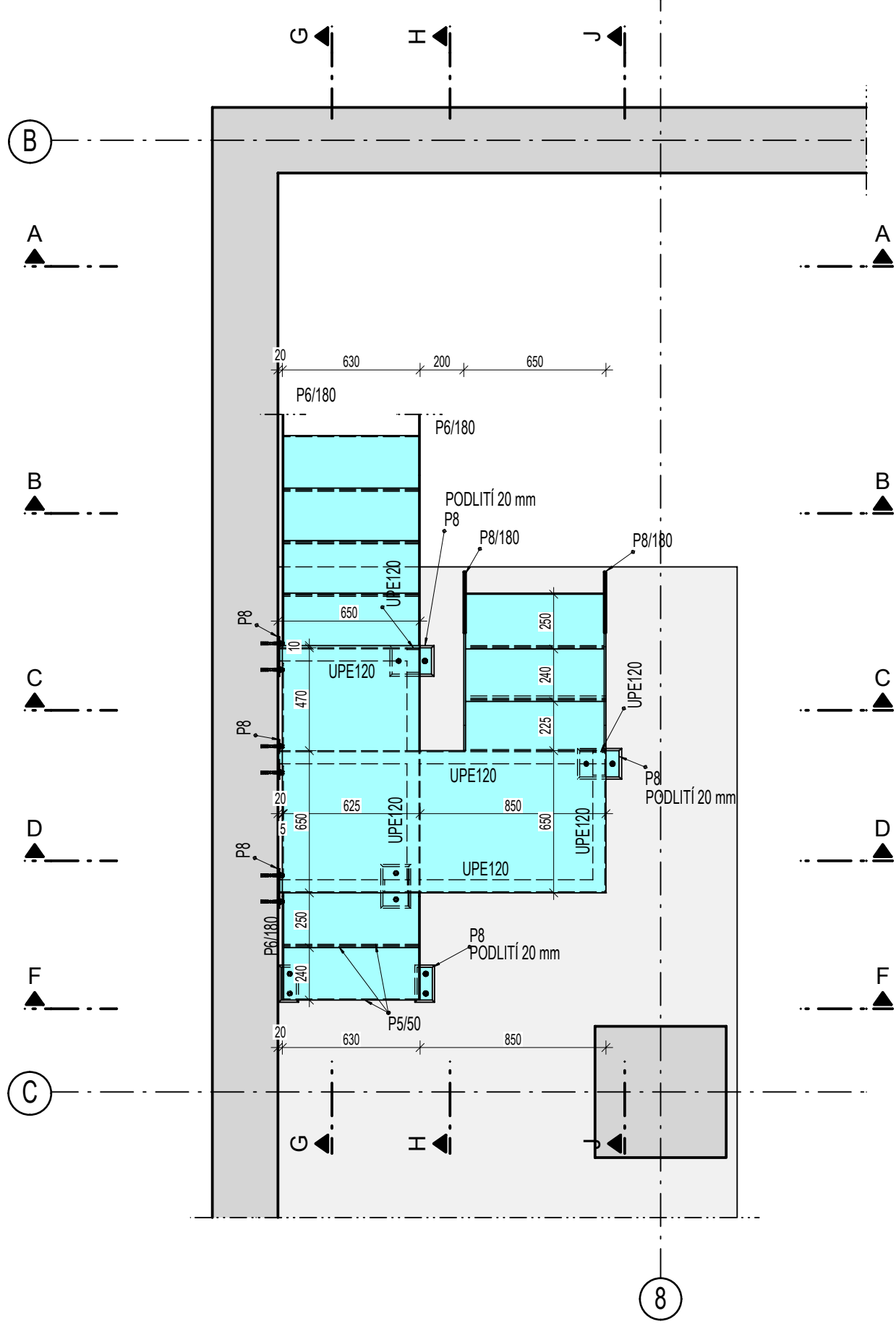


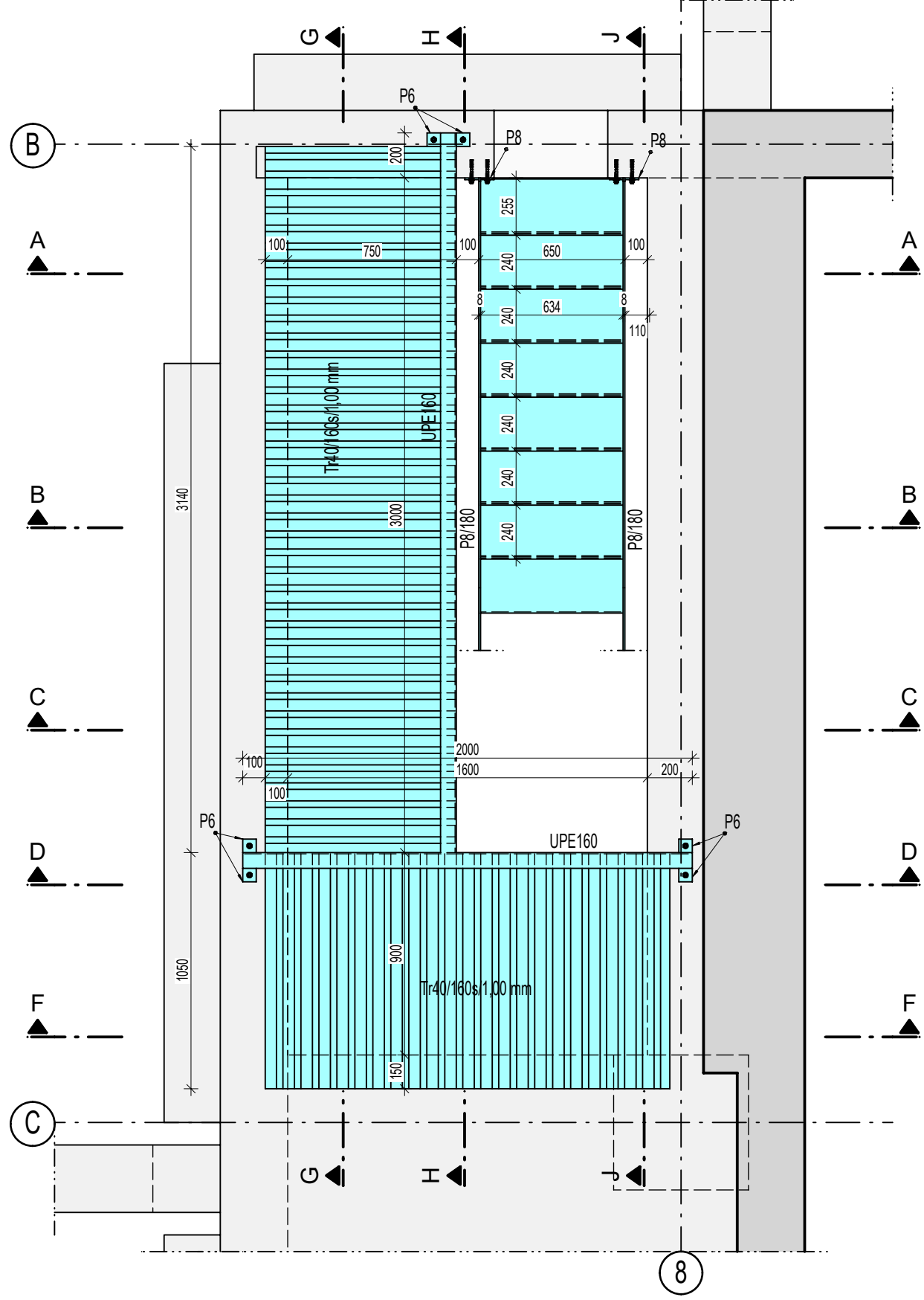
PŮDORYSNÝ ŘEZ I - I



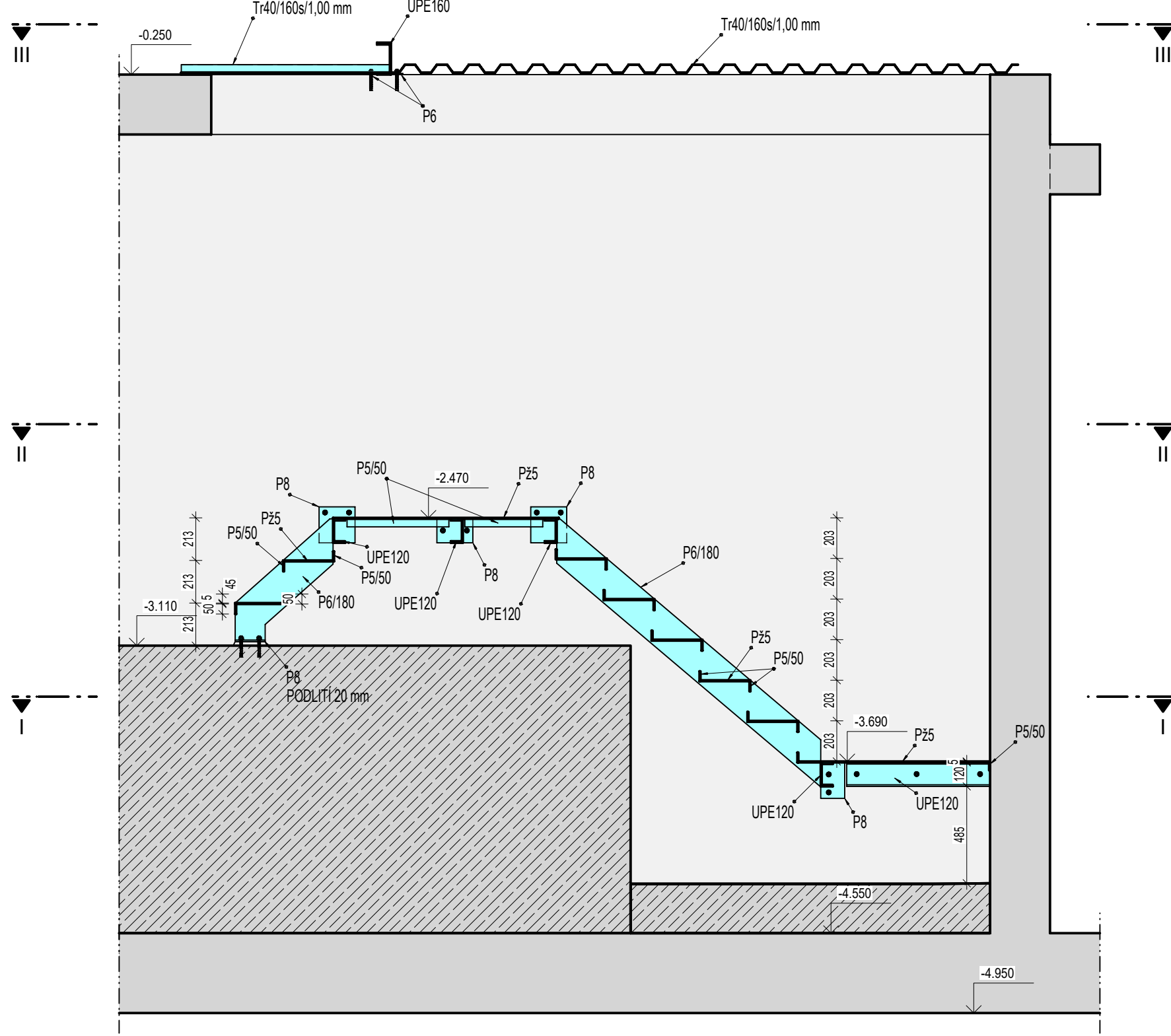
PŮDORYSNÝ ŘEZ II - II



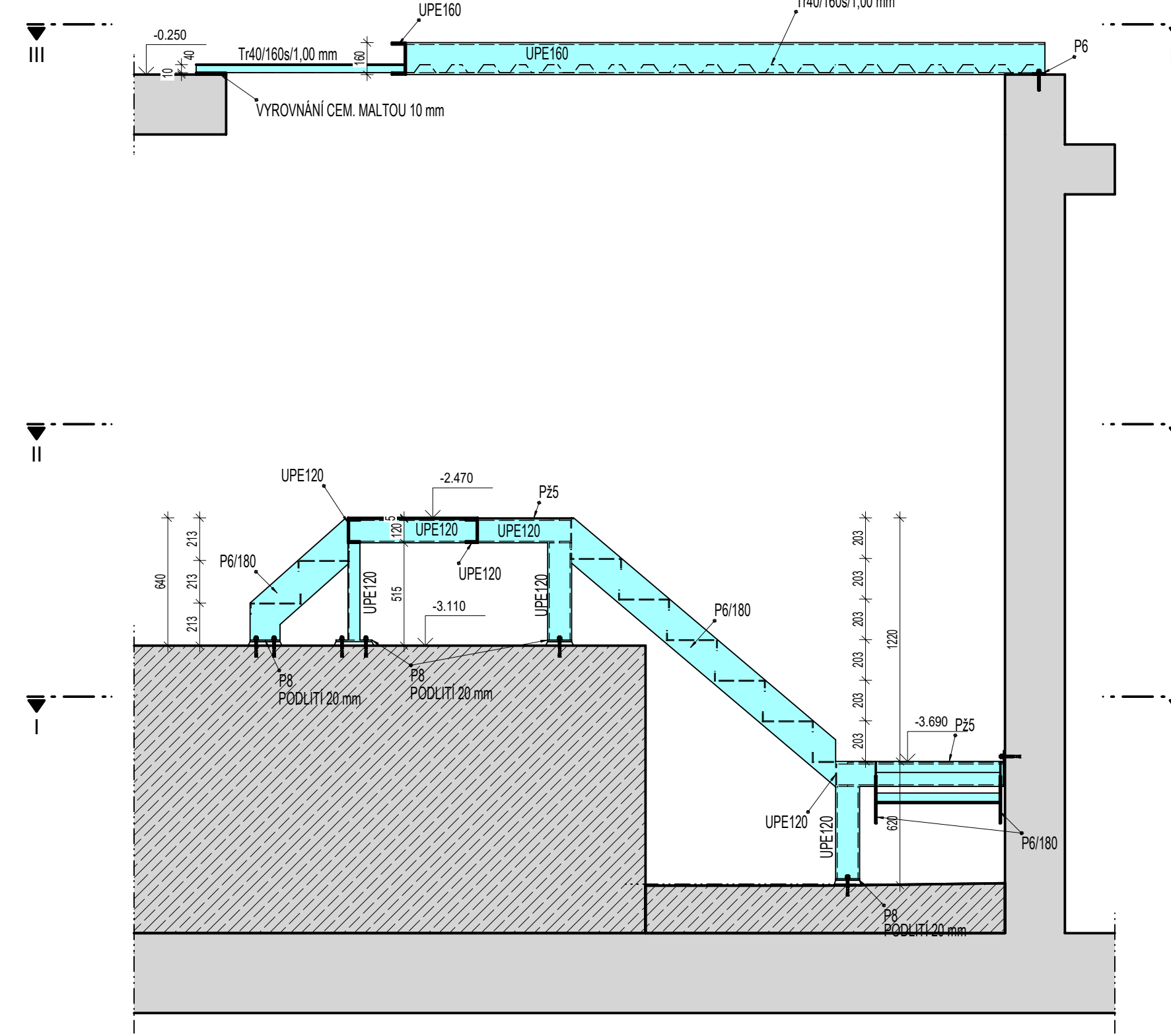
PŮDORYSNÝ ŘEZ III - III



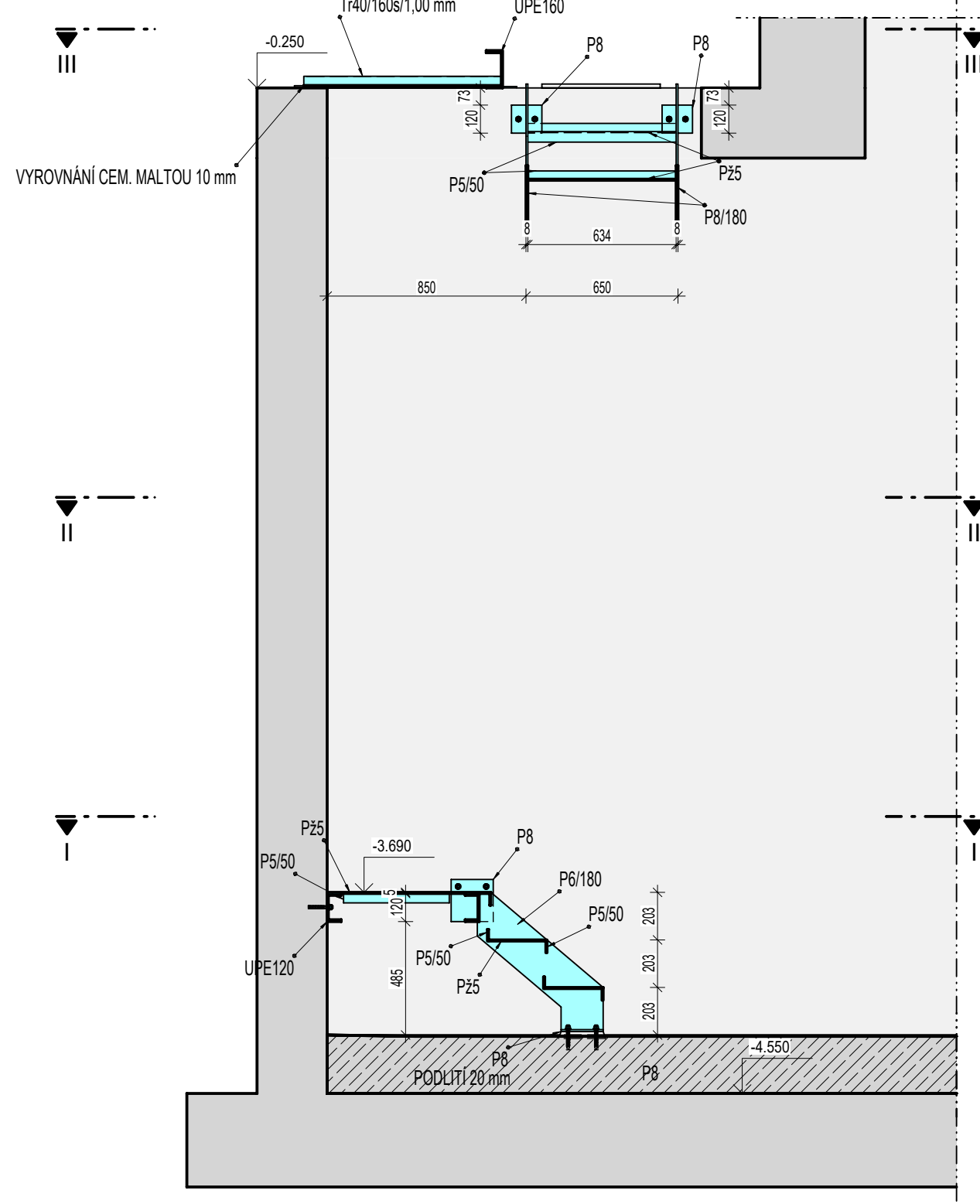
ŘEZ G - G



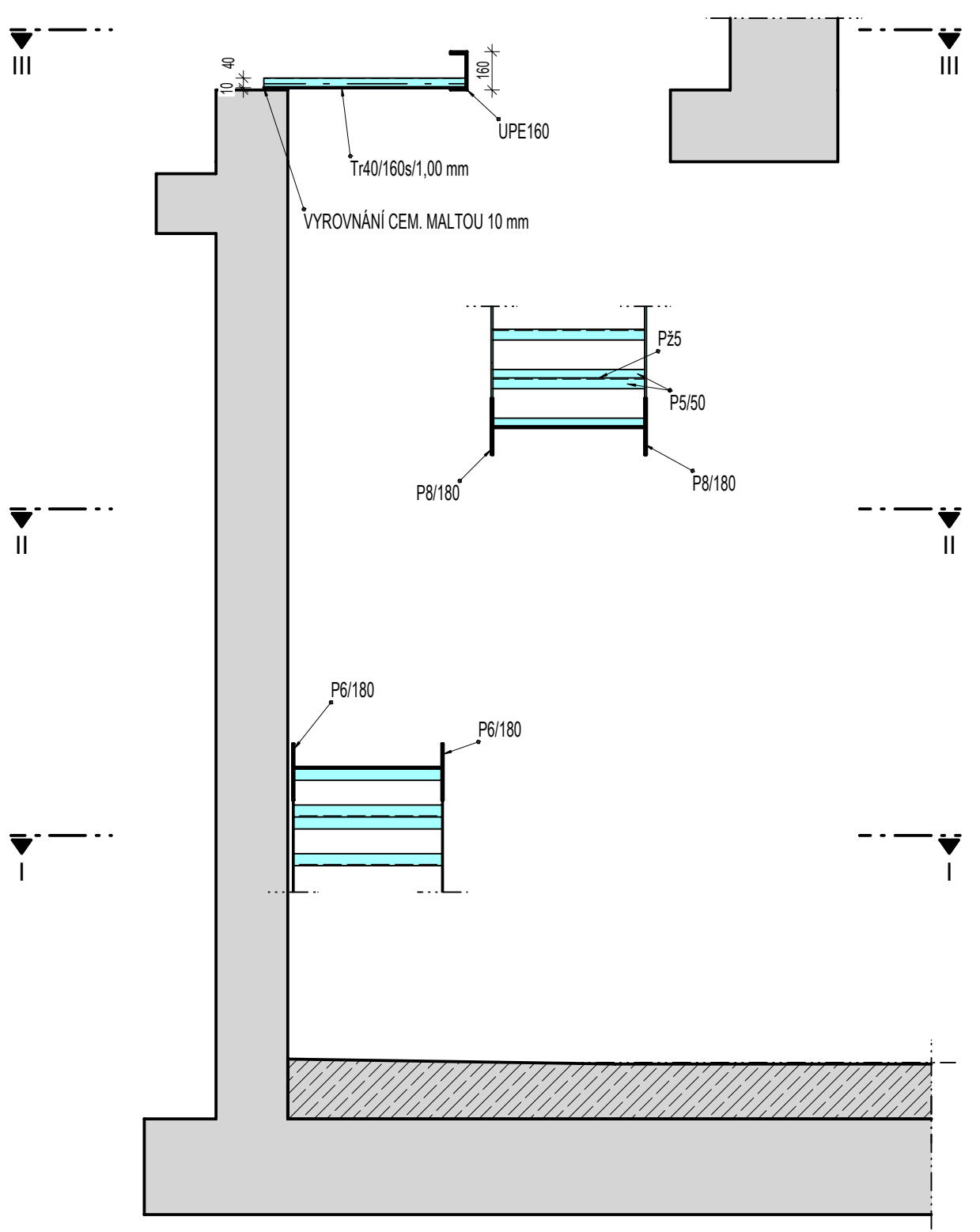
ŘEZ H - H



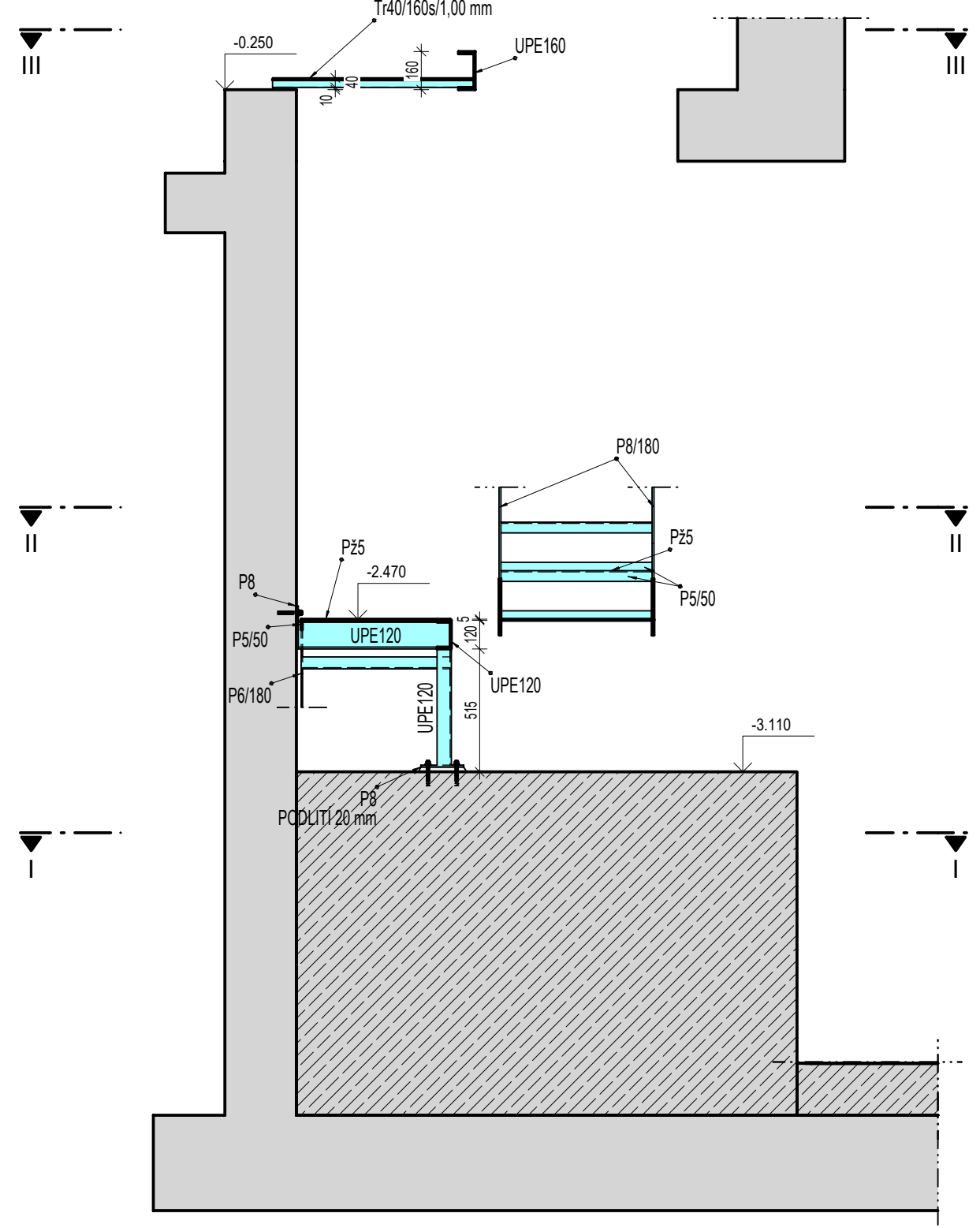
ŘEZ A - A



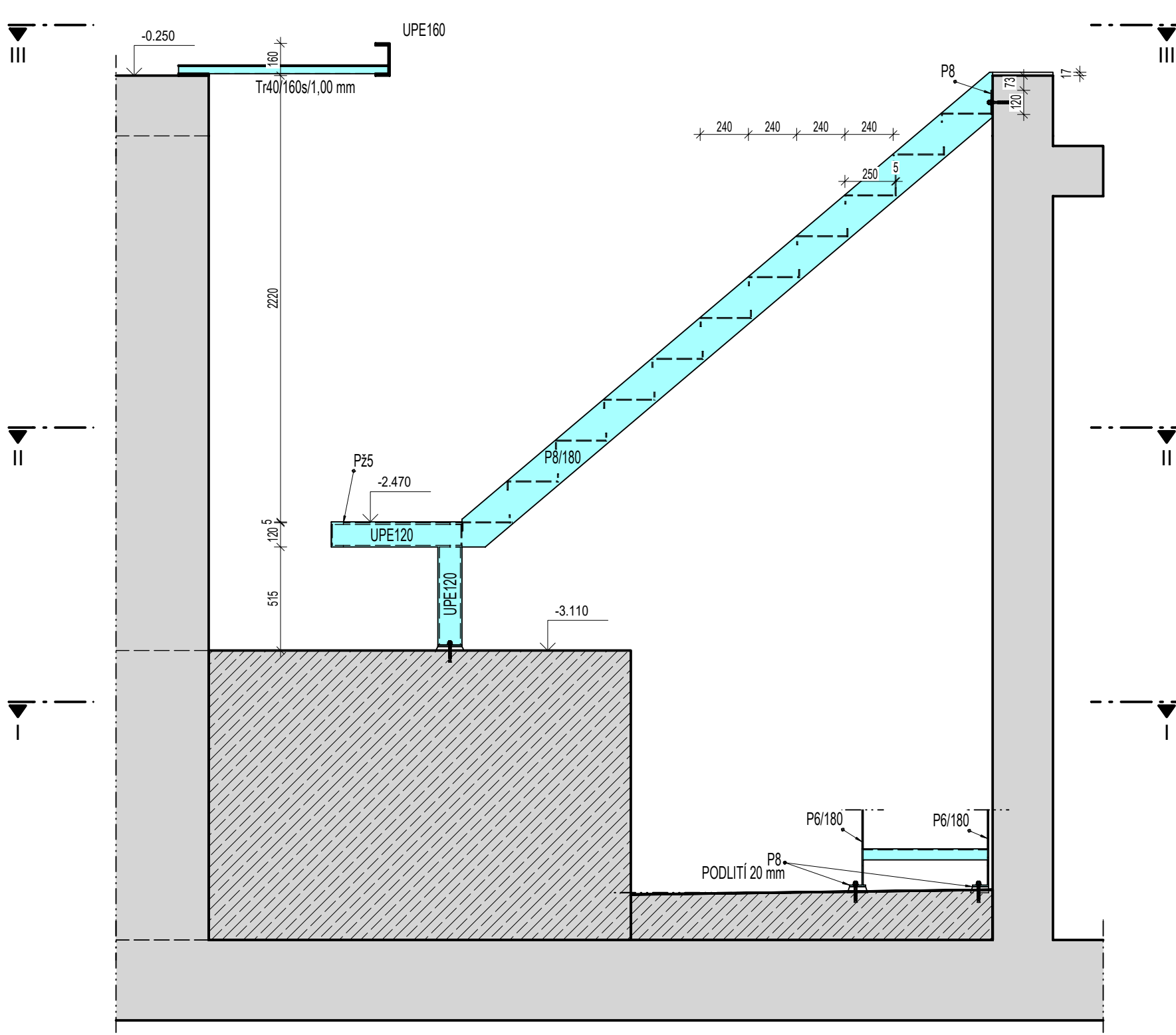
ŘEZ B - B



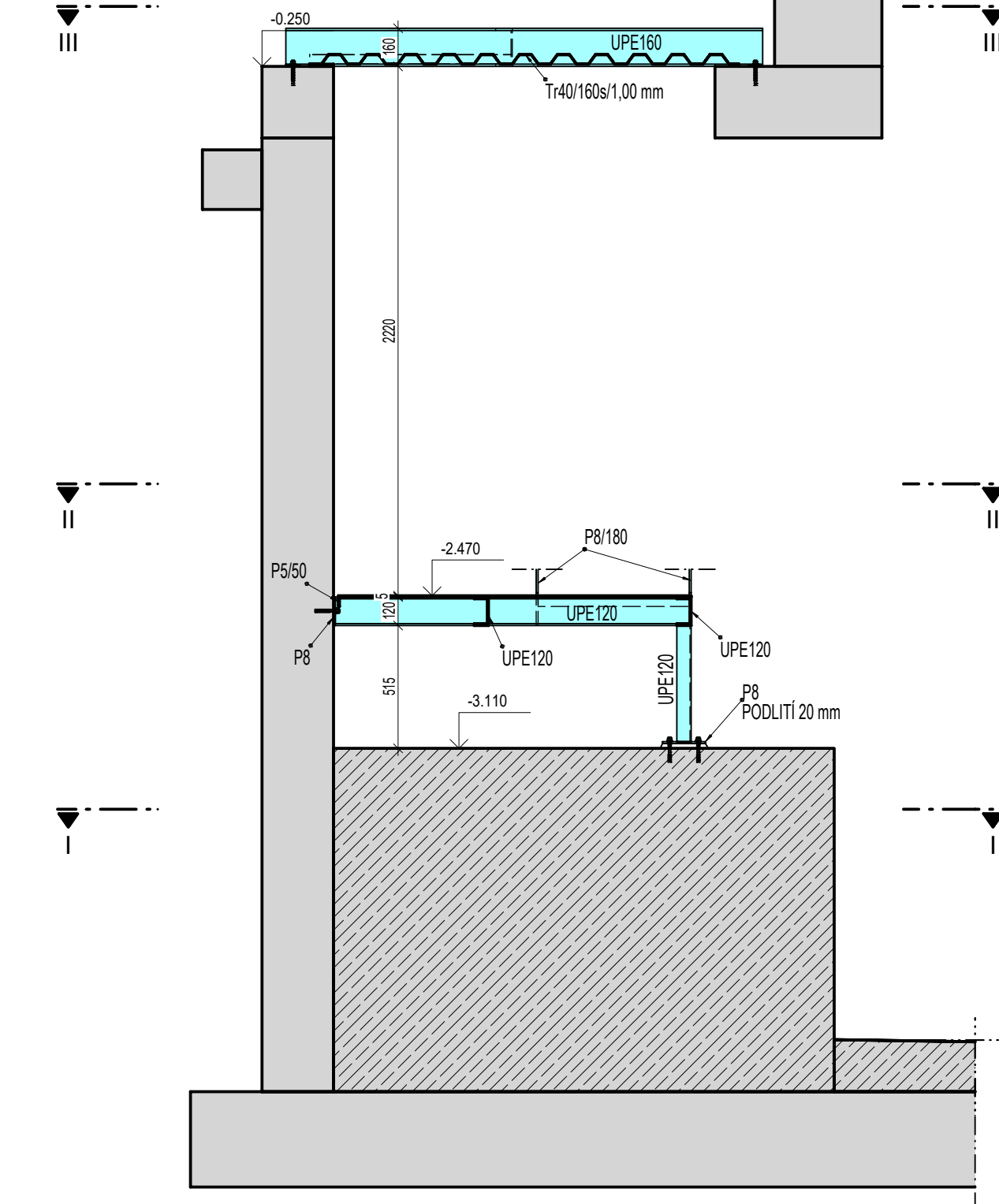
ŘEZ C - C



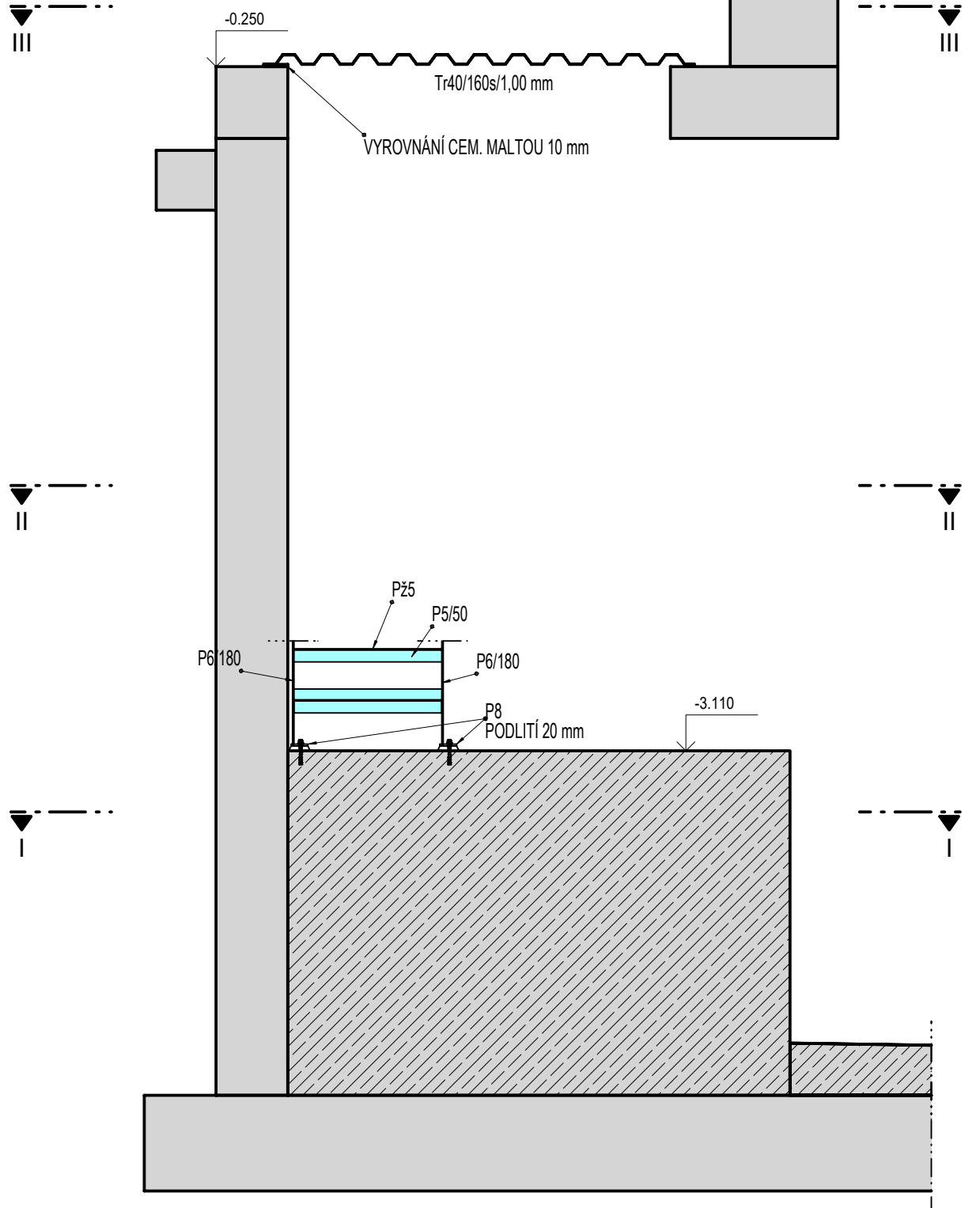
Řez J - J



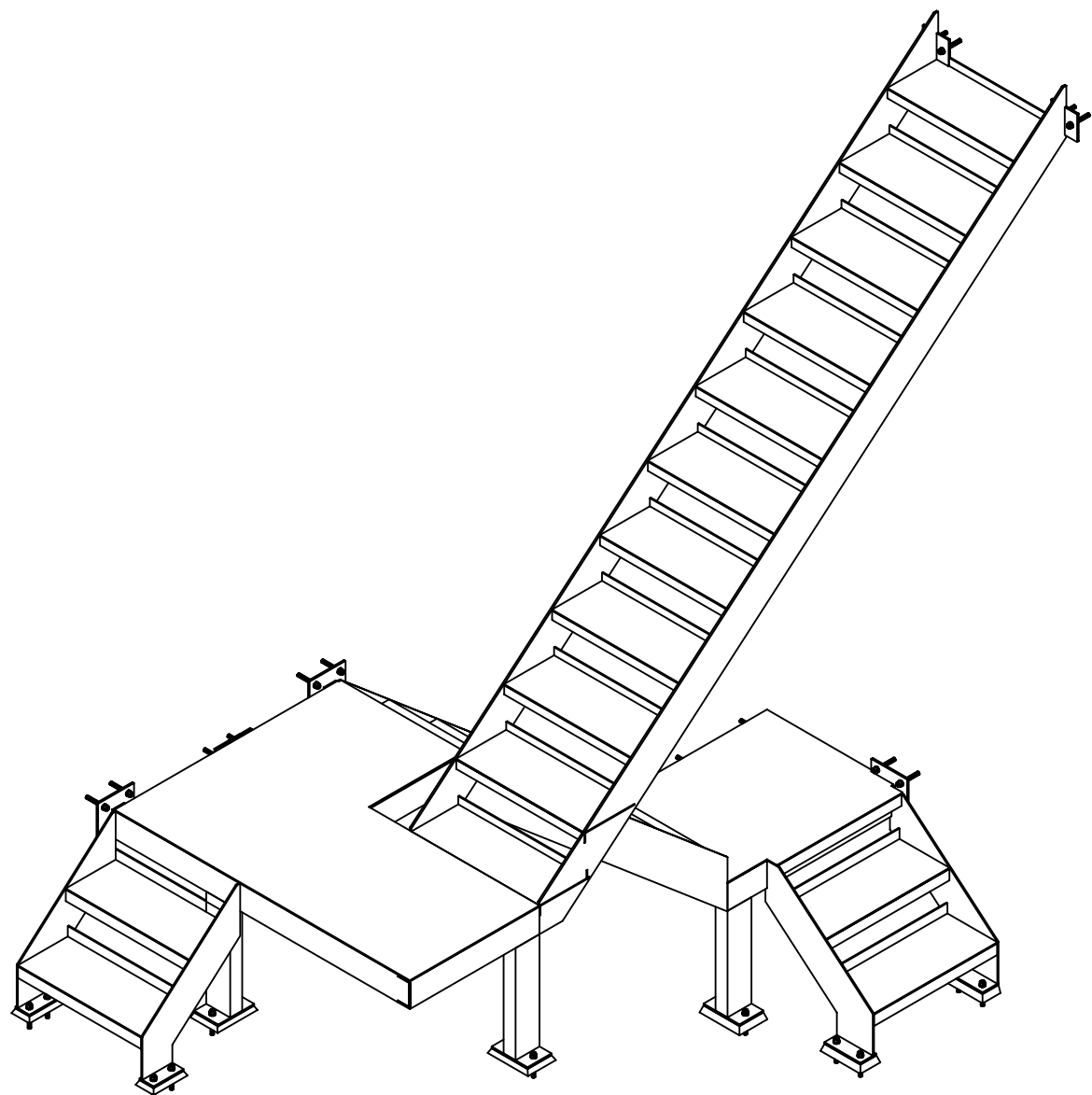
ŘEZ D - D



ŘEZ F - F



AXONOMETRIE



VÝKAZ OCELOVÝCH PRVKŮ							
POL.	PŘEDMĚT	KS	PROFIL	JEDNOT. DELKA (mm)	CELKOVÁ DELKA (m, m ²)	HMOTNOST 1m ² , m ³ (kg)	HMOTNOST CELKEM (kg)
SCHODY 1							
	SCHODNICE	2	P8	180	3600	1,296	62,8
		2	P6	180	900	0,324	47,1
		2	P6	180	2000	0,720	47,1
		2	P6	180	800	0,288	47,1
STUPNĚ A PODKOSTY							
	1	2	PL 5	5500	5,500	43,3	238
	VÝZTUŽ	1	P5	50	29800	1,490	39,25
	SLOUPKY	1	UPE120	470	0,470	12,1	6
		3	UPE120	4867	14,661	12,1	177
	ROSNÍKY	1	UPE120	7600	7,600	12,1	92
	PLECHY	1	P8	800	0,900	62,8	51
		33	lep. Koly do bet. M12	20000	20,000	8	160
		1	T40/160a/1,00	5500	5,500	10	55
STROP							
	1	UPE160		3200	3,200	17	54
	1	UPE160		2000	2,000	17	54
	6	lep. Koly do bet. M12					
	1	T40/160a/1,00		5500	5,500	10	55

P-plech, PL-plocha (i širák) ocel, TR-kruhová trubka, KUL-kulatina, 2-PL-žebrovaný plech				NÁTEROVÁ PLOCHA	
JA-jáček (obd. trubka)					
KONSTRUKCE CELKEM				1 051 kg	33 m ²
Kotvení, drobný a spojovací materiál (+15%)				158 kg	3 m ²
CELKEM				1 208 kg	36 m ²

MATERIÁL - OCEL S235 - ZÁROVY POZINK

TRŽDA PROVEDENÍ EXC2 POLE ČSN EN 1098-1:2008A1:2014 PRŮLOHA C.

POZNÁMKA
NÁVRH OCELOVÝCH KONSTRUKCÍ A PRVKŮ JE ZPRACOVÁN V PODROBNOSTECH ODPOVÍDAJÍCÍCH DOKUMENTACI PRO PROVEDENÍ STAVBY.
BUDE SLouŽIT JAKO PODKLAD PRO ZPRACOVÁNÍ DILSKÉ A MONTÁŽNÍ DOKUMENTACE, KTEROU ZAJISTÍ ZHOTVITEL STAVBY.
ZABRÁDÍ PROVÉST PODLE STAVEBNÍ ČÁSTI - VÝPIS ZÁMEČNÍKÝCH VÝROBKŮ.

Revize		Pops revize			Datum revize	
<div></div>					<div>AQUA PROCON s.r.o. Projektování a inženýrská společnost Palackého 11 22, 012 00 Brno t: +202 541 428 011 E-mail: info@aquaprocon.cz www.aquaprocon.cz</div>	
Vedoucí projektu		Ing. Aleš Mucha				
Vedoucí dílny projektu		Ing. Petr Havel				
Zodpovědný projektant		Ing. Petr Havel				
Výkresovatel		Ing. Petr Havel				
Kontrola		Ing. Borek Čorbák				
Investor		Vodárenská společnost Tábořsko s.r.o.				
Objednatel		Vodárenská společnost Tábořsko s.r.o.				
Formát		18 x A4	Měřítko	1:25	Stupeň	DPS
Datum		05/2023		Zakázkové číslo		
				1590521-50		
Projekt						
ZPRACOVÁNÍ ČISTĚRENSKÝCH KALŮ AČOV TÁBŮR						
D - Dokumentace objektů a technických a technologických zařízení						
D.1 - Dokumentace stavebního nebo inženýrského objektu						
D.1.1 - STAVEBNÍ ČÁST						
Příloha		OK SCHODY 1				Číslo priority
						D.1.1.117